

1
2
3
4
5
6
7
8
9
10

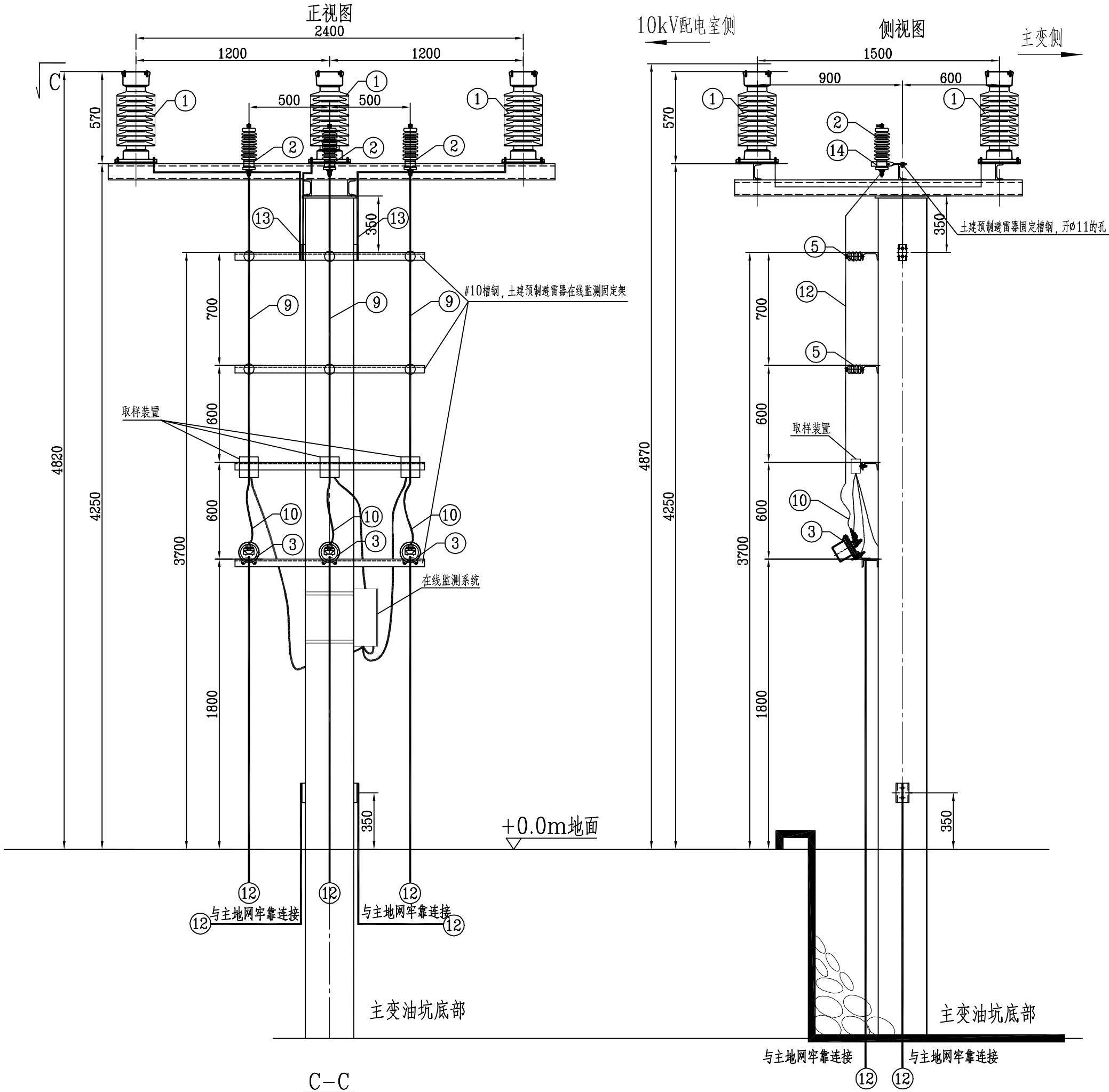
A
B
C
D
E
F
G
H

SIZE: A2+0.25=0.625A1

版权所有 复制必究

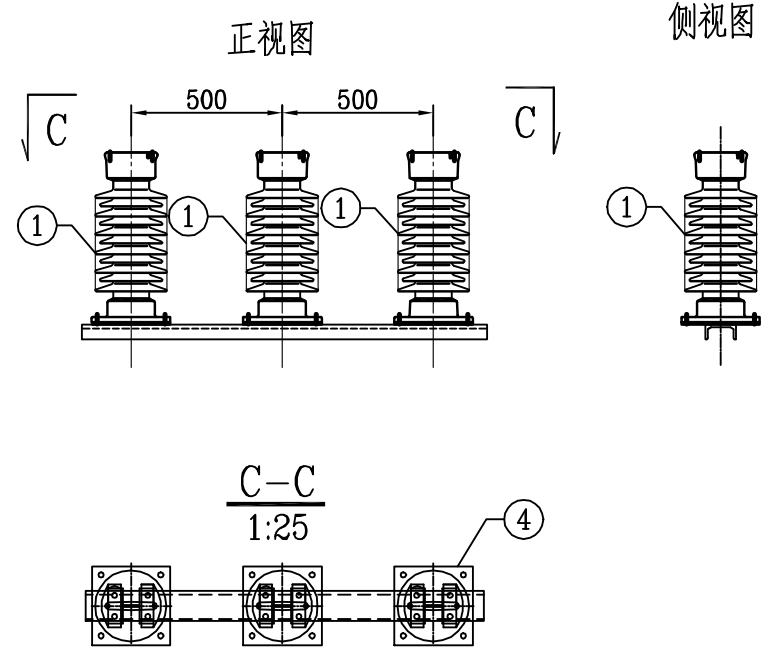
样式四(三相带避雷器)

1:25



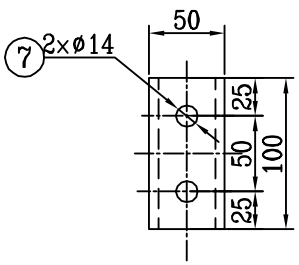
样式五(三相带避雷器)

1:25



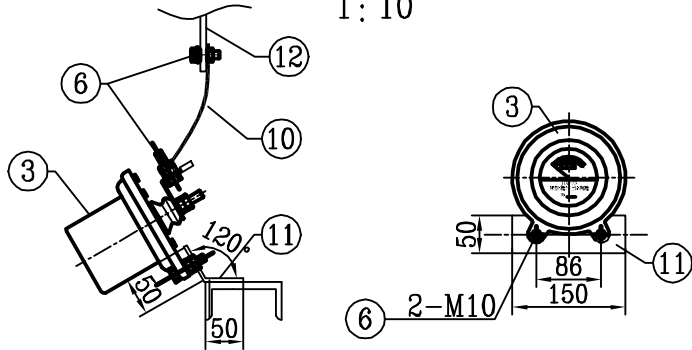
详图A(上接地耳)

1:5



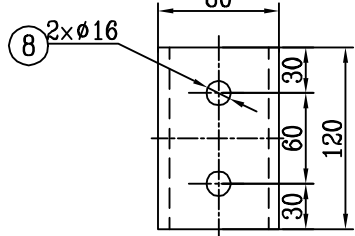
避雷器在线检测仪详图

1:10



详图B(下接地耳)

1:5



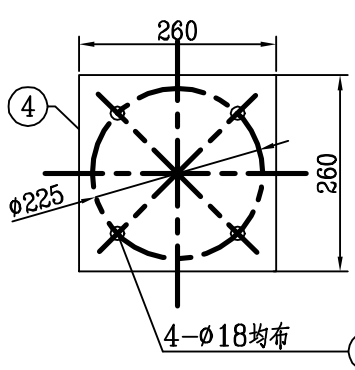
支柱绝缘子顶部安装尺寸

1:10



绝缘子安装板详图

1:10



说明:

- 1、厂家不提供设备支架。支柱绝缘子以下的固定槽钢及支架都由土建制作。支柱绝缘子底座安装钢板由电气制作。
- 2、样式四支架1组、样式五2组。详见B759S-D0105-04 1号主变压器10kV进线断面图。

设备材料表

序号	名称	型号及规范	单位	数量	备注
1	支柱绝缘子		支	12	未定标
2	10kV避雷器	YH5WZ-17/45	台	3	正泰电气
3	在线监测仪	JCQ-3B	套	3	未定标
4	热镀锌钢板	260×260, 厚度10	块	26	
5	户外支柱绝缘子	6kV, 户外耐污型瓷绝缘子, 配套安装螺栓及垫片	个	6	
6	不锈钢带帽螺栓	M10, 配弹簧垫、平垫片, 304材质	套	12	
7	热镀锌带帽螺栓	M12, 配弹簧垫、平垫片	套	52	
8	热镀锌带帽螺栓	M14, 配弹簧垫、平垫片	套	4	
9	热镀锌带帽螺栓	M16, 配弹簧垫、平垫片	套	48	
10	绝缘铜绞线	BVR-120mm ² , 配接线端子及螺栓	m	1	连接在线监测仪与铜排
11	热镀锌钢板	150×100×5	块	3	现场折弯成120°、开孔 在线监测仪安装用
12	热镀锌扁钢	-60×6	m	20	
13	紫铜排	-40×4	m	12	支柱绝缘子底座接地
14	避雷器绝缘安装底座	与YH5WZ-17/45配套使用	套	3	

备注: 本材料表数量为包含样式四、样式五在内共12支绝缘子安装材料的总用量

中国能源建设集团广西电力设计研究院有限公司				220kV宁乡(高安)变电站工程		电气一次 部分
						施工图 设计
批准	何敏	校核	何敏	10kV支柱绝缘子安装图(四)		
核定		设计(勘测)	黄旭松			
审查	李松霖	制图	李松霖			
日期	2025年3月5日	比例	见图	图号	B759S-D0105-12	